

JULKISIVU ETELÄÄN

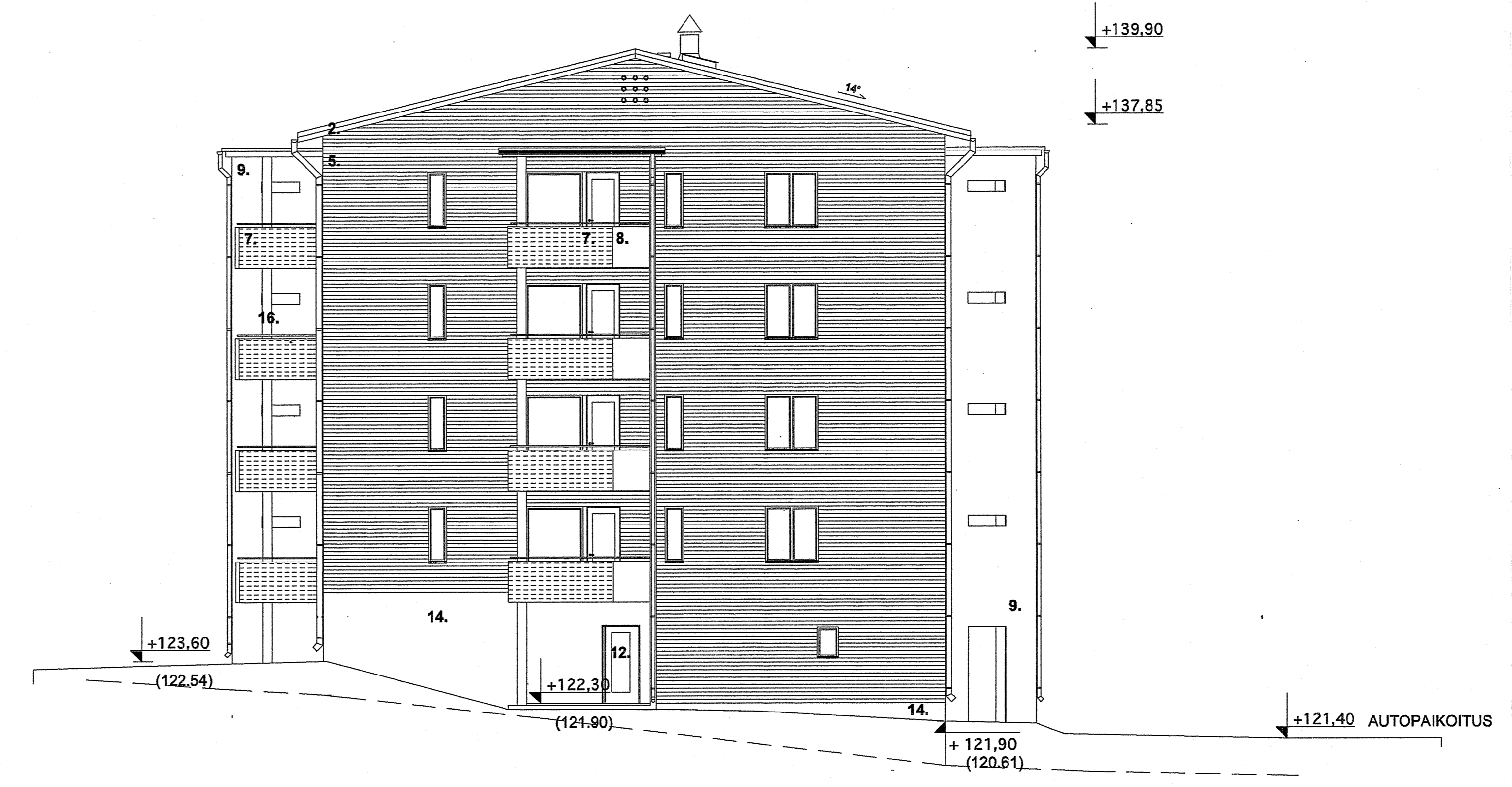


JULKISIVU POHJOISEEN

- JULKISIVUMATERIAALIT:**
- | | | |
|---|------------------------|--------------------|
| 1 BETONITILIKATE | TIILEN PUNAINEN | |
| 2 RÄYSTÄIDEN OTSA- JA ALUSLAUDOITUKSET | VALKOINEN | MCN X168 |
| 3 RÄYSTÄSKOURUT MUOVIPINNOITETTUA PELTIÄ | HARMAA | RR22 |
| 4 SYÖKSYTORVET MUOVIPINNOITETTUA PELTIÄ | HARMAA | RR22 |
| 5 TILILAATTAPINTAINEN BETONIELEMENTTI, SAUMAT HARMAAT | PREERIAN KELT. | (PREERIA, KERAMIA) |
| 6 VESIPELLIT MUOVIPINNOITETTUA PELTIÄ | HARMAA | RR22 |
| 7 BETONIELEMENTTIKAIDE, URITETTU | VALKOBETONI | |
| 8 KARKAISTU LASI PARVEKEKAITEISSA | KIRKAS | |
| 9 PARVEKKEIDEN SIVUSEINÄMÄT JA PARVEKEKAITEET SISÄPUOLELTA | VALKOBETONI | |
| 10 IKKUNAT JA OVET | VALKOINEN / KIRKASLASI | |
| 11 PARVEKKEIDEN VAAKAJOHTEET | TUMMAN HARMAA | MC162 |
| 12 TERÄSRUNKO-OVET | TUMMAN HARMAA | MC162 |
| 13 VAAKAURITETUT BETONIELEMENTIT | VALKOBETONI | |
| 14 BETONIELEMENTTUALUSTA, KÄSITTELEMÄTÖN SILEÄVALU | HARMAA | |
| 15 TERÄSPROFIILI-IKKUNAN METALLIOSAT | HARMAA | MC162 |
| 16 BETONIPILARIT | SINHARMAA | MC 9639 |
| 17 PARVEKKEEN ESIMERKKILASITUS (PARVEKKEISSA MAHDOLLISUUS MYÖHEMMIN ASENNETTAVAAN, YKSINKERTAISEEN PARVEKELASITUKSEEN.) | | |



JULKISIVU LÄNTEEN



JULKISIVU ITÄÄN

Kuva / Nimi Linnainmaa 37	Kortti / Tila 5685	Tuotte / Siv. o 1	Viranomaisen arvioinninmerkintä vasten
Rakennusluokitus Ludisrakennus	Rakennusvaihe As Oy Tampereen Harjulinna	Piirustuksen PÄÄPIIRUSTUS	Juoks. n: 6
Rakennusohje Piettasenkatu 37 C 33590 Tampere		Suunnittelu Ark	Mittakaava 1:100
Arkkitehdit Ahlström Oy Pareentie 88 Puh 03-31430600 Gsm 041-5233777 Fax 03-31430650	33950 Pikkala	Työnumero 133	Piirustuksen numero 06
		Päivä ja aikakohde 17.01.2002	Muutos

Asunto Oy Tampereen Harjulinna

Kuvat otettu 14.12.2022



Kuva 1. Etupiha. Vain osa parvekkeista lasitettuja



Kuva 2. Vasen pääty (etupihalta katsottuna)



Kuva 3. Oikea pääty



Kuva 4. Takapihalla 3 parvekeriviä